

# REFERENČNÍ

## EVORA



W  
O  
O  
K

# O NÁS

Naším účelem je pomáhat vytvářet zdravé, bezpečné a komfortní vnitřní prostředí staveb, jak pro život, tak pro práci s minimálními náklady na provoz a dopady na životní prostředí.

Jsme česká společnost vora, s.r.o., specializující se na technologická řešení budov, jako je vzduchotechnika, zdravoteknika, vytápění, fotovoltaika a mnoho dalšího. Naše hlavní zaměření spočívá v poskytování komplexních služeb od projektování až po realizaci a servisní péči. Naším cílem je především pomoci našim zákazníkům vytvořit kvalitní a spolehlivé technické zařízení pro jejich objekty. Naše společnost byla založena v roce 2010 a od té doby se nám daří úspěšně spolupracovat s mnoha klienty, kteří chtějí dosáhnout lepšího a zdravějšího vnitřního prostředí ve svých budovách. Našími prioritami jsou spolehlivost a závazek pomáhat našim zákazníkům.

## JSME ČLENEM:



vora je členem a zároveň poradenským místem Centra pasivního domu, které je neziskovým sdružením právnických i fyzických osob, které vzniklo za účelem podpory a propagace standardu pasivního domu a za účelem zajištění kvality pasivních domů. Členy sdružení jsou jako podporující členové

architekti, projektanti, stavební firmy, výrobci stavebních materiálů a prvků a všichni ostatní odborníci se zájmem o pasivní domy. Podporující členové se podílejí na realizaci aktivit sdružení, zejména svými odbornými znalostmi a zkušenostmi, a aktivně spolupracují s ostatními členy.

# REZIDENČNÍ



VÝSTAVBA

# VILA BRNO

rezidenční výstavba



realizace V  
rekonstrukce

investor Vařstav  
projekce vora Design s.r.o.

řečíst referenci →



# Vila rno

V rámci naší práce na rekonstrukci rodinné vily v rně jsme se zaměřili na celkovou koncepci a realizaci vysoce kvalitních technických řešení. Mezi hlavní aspekty našeho projektu patřilo řízené větrání s rekuperací tepla a vytápění objektu pomocí tepelného čerpadla vzduch voda. ro řízené větrání s rekuperací tepla jsme použili kompaktní vzduchotechnickou jednotku. Vytápění objektu bylo řešeno tepelným čerpadlem vzduch voda. Dešťová voda byla také zohledněna a to díky systému pro zachycení a využití dešťové vody pro zavlažování zahrady. ímto způsobem jsme zajišťovali udržitelnost a ekologický přístup k životnímu prostředí.



# REZIDENČNÍ KOMPLEX

rezidenční výstavba

# LELEKOVICE

fotovoltaika a Loxone    vora Smart s.r.o.



realizace V , novostavba 20  
rodinných domů

investor    Vašstav s.r.o.  
projekce    vora Design s.r.o.

[řečíst referenci](#) →



# ezidenční komplex Lelekovice

ento projekt nejenže klade na první místo vaše komfortní bydlení, ale rovněž vykazuje silné závazky v oblasti udržitelnosti a energetické efektivity. o bylo původně zamýšleno jako soubor 20 rodinných domů s energetickou náročností 100 kWh m<sup>2</sup> rok, se díky spojenému úsilí společnosti vora a zodpovědnému přístupu majitelů společnosti Vařstav s.r.o. proměnilo v dokonalý pasivní komplex. elková spotřeba byla radikálně redukována na mimořádně nízkou hodnotu 5 kWh m<sup>2</sup> rok. Vysoký důraz je kladen především na optimální návrh tepelně izolační obálky domu, stínění, letní stabilitu a hlavně výběr zdroje tepla, V, větrání a chlazení tak, aby odpovídal podmínkám moderního trendu energeticky úsporného bydlení a současně spl oval nejpřísnější požadavky dotačního titulu S , ové zelené úsporám, a to v oblasti podpory 2, tedy nejvyšší možné



# REZIDENČNÍ KOMPLEX

rezidenční výstavba

# SLUNEČNÁ ALEJ



investor  
projekce

V S  
vora Design s.r.o.

[řečíst referenci](#) →

realizace V , , VS  
novostavba rodinných domů



## rezidenční komplex Slunečná alej

a samém okraji malebné obce hýně se nachází nová rezidenční oblast Slunečná lej. Domy jsou vybaveny moderními technologiemi, příkladem je kompaktní jednotka M se 2 tepelnými čerpadly rakouského výrobce L s certifikací pro použití v pasivních domech, která zajišťuje větrání interiéru s rekuperací tepla, ohřev či chlazení vzduchu a díky druhému tepelnému čerpadlu také ohřev teplé vody. a dotápění objektů byly využity sálavé panely. ato technologie funguje na principu sálavého tepla. opný panel produkuje infračervené vlny, které se z tělesa šíří do prostoru a ohřívají předměty a stěny v místnosti. oteplování vzduchu dochází až sekundárně od těchto předmětů. Vytápění infrapanely maximalizuje účinnost přenosu tepla a výrazně snižuje tepelné ztráty.



# APARTMÁNY OPATOV

rezidenční výstavba

hytrá technologie Loxone vora Smart s.r.o.



realizace V  
novostavba 2 apartmánů

investor S V S L s.r.o.  
projekce vora Design s.r.o.

[řečíst referenci](#) →



## partmány patov

ento areál s 2 mezonetovými apartmány představuje velmi přínosné znovuzrození na místě zdevastovaného dětského tábora ozlet v patově, který patřil mezi největší na Vysočině a fungoval od šedesátých let až do sametové revoluce. elý komplex představuje revitalizaci zničeného místa, které bylo trnem v oku nejen místním obyvatelům a přírodní estetice, ale i turistům, kteří toto místo stále častěji objevují. lavním stavebním prvkem jsou nosné systémy

L panelů z masivního dřeva. líčovým prvkem těchto systémů je špičkové rekuperační zařízení od firmy ichler, konkrétně model M . oto zařízení bylo vyvinuto s ohledem na optimalizaci komfortu a energetické efektivity, a to především díky pohodlnému, dálkovému a programovatelnému ovládání. Systém je navržen tak, aby byl co nejvíce intuitivní a snadno ovladatelný, což umož ůje uživatelům snadné nastavení preferovaných teplot a časů provozu.



# VZOROVÝ DŮM ČAKOV

rezidenční výstavba



realizace V  
novostavba vzorového pasivního domu

investor 3 s.r.o.  
projekce vora Design s.r.o.

[řečíst referenci](#) →



## Vzorový dům akov

pasivní vzorový dům v akově nabízí jedinečnou příležitost vyzkoušet si život v pasivním domě, který je navržen tak, aby vyprodukoval více energie, než spotřebuje. Sousedící s krásnou přírodou, ideální pro turistiku a cyklovýlety, tento dům se skládá ze dvou bytových jednotek a nabízí možnost strávit zde víkend či týden. Během realizační fáze projektu jsme věnovali pozornost dodávce a montáži kompaktní jednotky M, která zajišťuje komplexní péči o větrání, vytápění, chlazení a ohřev teplé vody. Tato jednotka nabízí nejen možnost pohodlného, dálkového a programovatelného ovládání prostřednictvím mobilní aplikace, ale také skromnou potřebu umístění pouhých 0,5 m<sup>2</sup> a tichý provoz. V rámci realizace projektu náš tým pečlivě prováděl instalaci vzduchotechnických rozvodů, které byly navrženy s využitím prvotřídních prvků od renomované značky limecon.



# PASIVNÍ RODINNÝ DŮM

rezidenční výstavba

# ŽAROŠICE



realizace V , V  
novostavba pasivního domu

investor Soukromá osoba  
projekce vora Design s.r.o.

[řečíst referenci →](#)



## asivní dům arošice

ato stavba představuje spojení špičkových technologií, ekologických principů a důrazu na komfortní bydlení. aším cílem bylo vytvořit domov, který nejen šetří energii, ale zároveň poskytuje vysokou úroveň kvality života pro jeho obyvatele. Vzduchotechnická jednotka L 350 od ichler je jedním z nejmodernějších řešení pro řízené větrání. Díky pokročilé technologii zajišťuje optimální výměnu vzduchu v interiéru, což zajišťuje nepřetržitý přísun čerstvého vzduchu. líčovým benefitem této jednotky je její vysoká účinnost při rekuperaci tepla, což znamená výrazné úspory energie, protože získává teplo z odpadního vzduchu a využívá ho k ohřevu čerstvého vzduchu přiváděného do domu. ealizační tým naší sesterské společnosti vora Smart s.r.o. provedl instalaci fotovoltaické elektrárny na šikmé střeše rodinného domu.



# RODINNÝ DŮM

# BŘEZÍ U MIKULOVA

stavba rodinného domu



Soukromý investor  
rojekce vora Design s.r.o.

[řečíst referenci →](#)



## odinný dům řezí

ento projekt pasivního rodinného domu v řezí u Mikulova představuje komplexní práci, která zahrnovala nejen projekční práce, ale také realizační část. aše společnost se podílela na návrhu a realizaci klíčových technologií, které jsou nezbytné pro dosažení vysoké energetické účinnosti a komfortu bydlení. a tomto projektu jsme se podíleli mimo jiné díky spolupráci s panem architektem de kem lancarem, který je našim dlouhodobým partnerem při realizaci pasivních rodinných domů.



# RODINNÁ REZIDENCE BRNO

rezidenční výstavba

hytrá technologie Loxone vora Smart s.r.o.



realizace V , , V  
novostavba pasivního domu

investor Soukromá osoba  
projekce vora Design s.r.o.

[řečíst referenci](#) →



# odinná rezidence rno

a svazích rna se nachází dům, který úctyhodně vykouznil umělecké dílo ze svažitého terénu, přičemž naskýtá překrásný výhled na město a rad pilberk. Vlastník domu má váše pro umění a technologie, což je zřejmé z každého koutu domu. Jeho profesní život je spojen s technologiemi, a není tedy překvapivé, že dům je v tomto ohledu vyspělý. Technická místnost se tak stala jakousi nervovou soustavou celého domu.

Vytápění domu je zajištěno tepelným čerpadlem S M 220 litrů, 5 kW vzduch voda, spolu s akumulací nádrží na teplou vodu o objemu 300 litrů. Toto teplo je rozváděno do podlahového vytápění a naopak v létě slouží jako příjemný a decentní chladič tepelné čerpadlo dokáže vodu i chladit.

Vyprojektovala vora Design .s.r.o.. jednotka ichler L 350 je jedním z nejtišších systémů pro řízené větrání na trhu a zajišťuje efektivní výměnu vzduchu v celém objektu. Dům je také vybaven fotovoltaickou elektrárnou o kapacitě 0 kWp.

hytrá technologie Loxone vora Smart s.r.o.

# RODINNÝ DŮM ŽATEC rezidenční výstavba



realizace V ' ' V  
novostavba pasivního domu

investor Soukromá osoba  
projekce vora Design s.r.o.

[řečíst referenci](#) →



## odinný dům atec

edná se o jednopodlažní dům s bazénem, garáží a rozsáhlou zahradou kolem domu. aše práce zahrnovala nejen projekt a realizaci vytápění a vzduchotechniky, ale i instalaci inteligentních technologií, které zvyšují komfort a efektivitu bydlení. rojekční tým vora Design vytvořil pro náš rodinný dům vysoce efektivní řešení pro vytápění a vzduchotechniku, které zajišťuje optimální klima a nízké provozní náklady. o dokončení projektové fáze se realizace ujmul tým vora , který tato řešení instaloval. Součástí realizace naší moderní domácnosti byla instalace inteligentní technologie Loxone, která poskytuje plnou kontrolu nad všemi aspekty každodenního života. ento systém integruje různé technologie a zařízení, čímž zajišťuje maximální komfort, energetickou efektivitu a bezpečnost.



# MODERNÍ RODINNÝ DŮM PRAHA

rezidenční výstavba



soukromý investor  
projekce vora Design s.r.o.

[řečíst referenci](#) →

realizace V , , V  
novostavba pasivního domu



## Moderní rodinný dům raha

V rámci tohoto projektu jsme měli tu čest spolupracovat na realizaci rodinného domu v srdci raha, kde jsme spojili odborné know how našeho projekčního i realizačního týmu. cílem bylo vytvořit moderní, energeticky efektivní a komfortní bydlení pro naše klienty. Vypracování detailních projektů měli na starost zkušení projektanti vora Design. V rámci této fáze jsme se soustředili na klíčové systémy, které ovlivní nejen komfort bydlení, ale i energetickou efektivitu celého domu. Nakonec byly projekty připraveny, došlo k realizaci, která zahrnovala instalace jednotlivých technologií v domě. Instalovány byly technologie pro řízené větrání s rekuperací tepla, zvlhčování, vytápění a na střechu domu byla instalována fotovoltaická elektrárna, která zahrnuje také bateriové uložení, které se nachází v technické místnosti.

# PASIVNÍ DŮM TOVAČOV

novostavba rodinného domu



realizace V , V , VS  
novostavba pasivního domu

soukromý investor  
rojekce vora Design s.r.o.

[řečíst referenci](#) →



## pasivní rodinný dům ovačov

odinný dům ovačov je moderní dvoupodlažní dům s ustupujícím druhým patrem, který nabízí pohled na zelenou střechu. tento dům disponuje prostornou terasou s posezením, bazénem a výhledem na ovačovskou věž. automatická závlaha zajišťuje péči o zahradu a je napojena na akumulární nádrž s dešťovou vodou. toalety jsou splachovány také dešťovou vodou. náš tým měl za úkol naprojektovat vytápění, zdravotnickou včetně využití dešťových vod, vzduchotechniku, centrální vysavač a fotovoltaickou elektrárnu, těchto technologií jsme zajišťovali také dodávku a montáž. objekt byl navržen v pasivním standardu, což umožnilo získání nejvyšší možné dotace v rámci programu ová zelená úsporám.

# ADMINISTRATIVNÍ

# BUDDOY



# ADMINISTRATIVNÍ HALA OMNIPORT

rekonstrukce administrativní haly



investor  
projekce

omniport s.r.o.  
vora Design s.r.o.

řečíst referenci →

realizace V  
hytrá technologie Loxone vora Smart s.r.o.



# Administrativní hala Mniport

Naše společnost měla tu čest se podílet na významném projektu výstavby administrativní haly pro společnost Mniport s.r.o. v Amberku. Projekt začal náročnou fází plánování a projektování, kde náš specializovaný tým projektantů vypracoval detailní návrhy vzduchotechniky a vytápění. Po dokončení projektové dokumentace jsme plynule přešli do realizační fáze, kterou převzal náš odborný realizační tým. Prvním krokem byla instalace vzduchotechnických rozvodů a centrální vzduchotechnické jednotky MVVS. Tato jednotka, umístěná strategicky na střeše objektu, je zodpovědná za efektivní distribuci čerstvého vzduchu do všech prostor administrativní haly. V rámci řešení vytápění byla na střechu administrativní haly umístěna tepelná čerpadla vzduch-vzduch od ověřeného výrobce Hitachi, a aplikováno řešení podlahového vytápění.



# FIREMNÍ & RODINNÉ SÍDLO TVRDONICE

firrní sídlo



investor  
projekce

ko modular s.r.o.  
vora Design s.r.o.

řečíst referenci →

realizace V , , V  
novostavba pasivního domu a firemního sídla



# odinné a firemní sídlo ko modular

Měli jste někdy pocit, že jste na kouzelném místě? My tedy ano – dneska Vás tam vezmeme s sebou – pravdu: výjimečné místo se totiž podařilo vytvořit v vrstevnicích, kde se nachází firemní sídlo našich dlouhodobých partnerů firmy ko modular, se kterou máme za sebou spoustu úspěšných realizací a možná právě díky vzájemné důvěře se na nás obrátili i s jejich vlastním domovem. Do rodinného domu je instalována kompaktní jednotka M od rakouského výrobce ichler. Tato multifunkční jednotka zajišťuje výměnu vzduchu s rekuperací tepla, vytápění, chlazení a ohřev teplé vody. Pro kancelářské prostory byla zvolena rekuperační jednotka L 500 od ichler. V dřevostavbě, kde může být v zimních měsících vzduch sušší, je udržování správné vlhkosti klíčové. Tohoto důvodu byla instalována též jednotka L 500, která pomáhá předcházet vysychání sliznic, snižuje prašnost a vytváří zdravější klima pro obyvatele i dřevěné konstrukce.



# FIREMNÍ SÍDLLO KASALI

stavba firemního sídla



investor    Kasali s.r.o.  
projekce    vora Design s.r.o.

[řečíst referenci](#) →

realizace V    vora    s.r.o.



partner pro realizaci ko modular s.r.o.



## firemní sídlo asali

naše společnost realizovala kompletní systém vzduchotechniky pro nové firemní sídlo asali v asovicích, které vzniklo jako modulární dřevostavba ve spolupráci s firmou ko Modular. cílem bylo vytvořit prostředí, které bude nejen moderní a energeticky úsporné, ale především zdravé a komfortní pro každodenní práci zaměstnanců. celý proces začal detailní projektovou dokumentací, kterou připravili naši zkušení projektanti z vora Design a následně náš realizační tým instaloval řešení vzduchotechniky a chytré automatizace Loxone.

# KSK PRECISE MOTION

instalace fotovoltaické elektrárny



investor S precise motion a.s.  
instalace a projekce V vora Smart s.r.o.

řečíst referenci →



## S recise motion a.s.

otovoltaická elektrárna na výrobních halách S S M , . S. se skládá z solárních panelů SW SS L s výkonem 5 5 Wp model M i a čtyř třífázových měničů Solar dge S 0k s technologií Synergy. ro maximální výkon a efektivitu systému bylo použito 0 komerčních optimizérů výkonu Solar dge 00, které zajišťují maximální energetický výnos a zlepšují výkonnost celého systému. áš multidisciplinární tým odborníků se postaral o veškeré fáze realizace projektu od vyhotovení profesionální projektové dokumentace, projekce v V S L premium a Solar dge Designer, až po zajištění veškerých potřebných povolení a úředních součinností.

# MĚSTSKÉ A OBECNÍ



BUDDOVY

# KOMUNITNÍ CENTRUM ŽIDLOCHOVICE

rekonstrukce komunitního



investor město židlochovice  
projekce V vora Design s.r.o.



## omunitní centrum židlochovice

omunitní centrum, jehož budova je nedílnou součástí židlochovické radnice, poskytuje své služby osobám v nepříznivé sociální situaci za účasti sociálních pracovníků omunitního centra a zaměstnanců spolupracujících sociálních i doprovodných služeb. tento projekt si vzal pod svá křídla ng. arch. avel. ura a náš tým vypracoval projekt vzduchotechniky a chlazení.

Spolupráce ng. arch. avel. ura

# ZÁKLADNÍ ŠKOLA MILÍN

rekonstrukce školy



investor  
projekt V

Milín  
vora Design s.r.o.



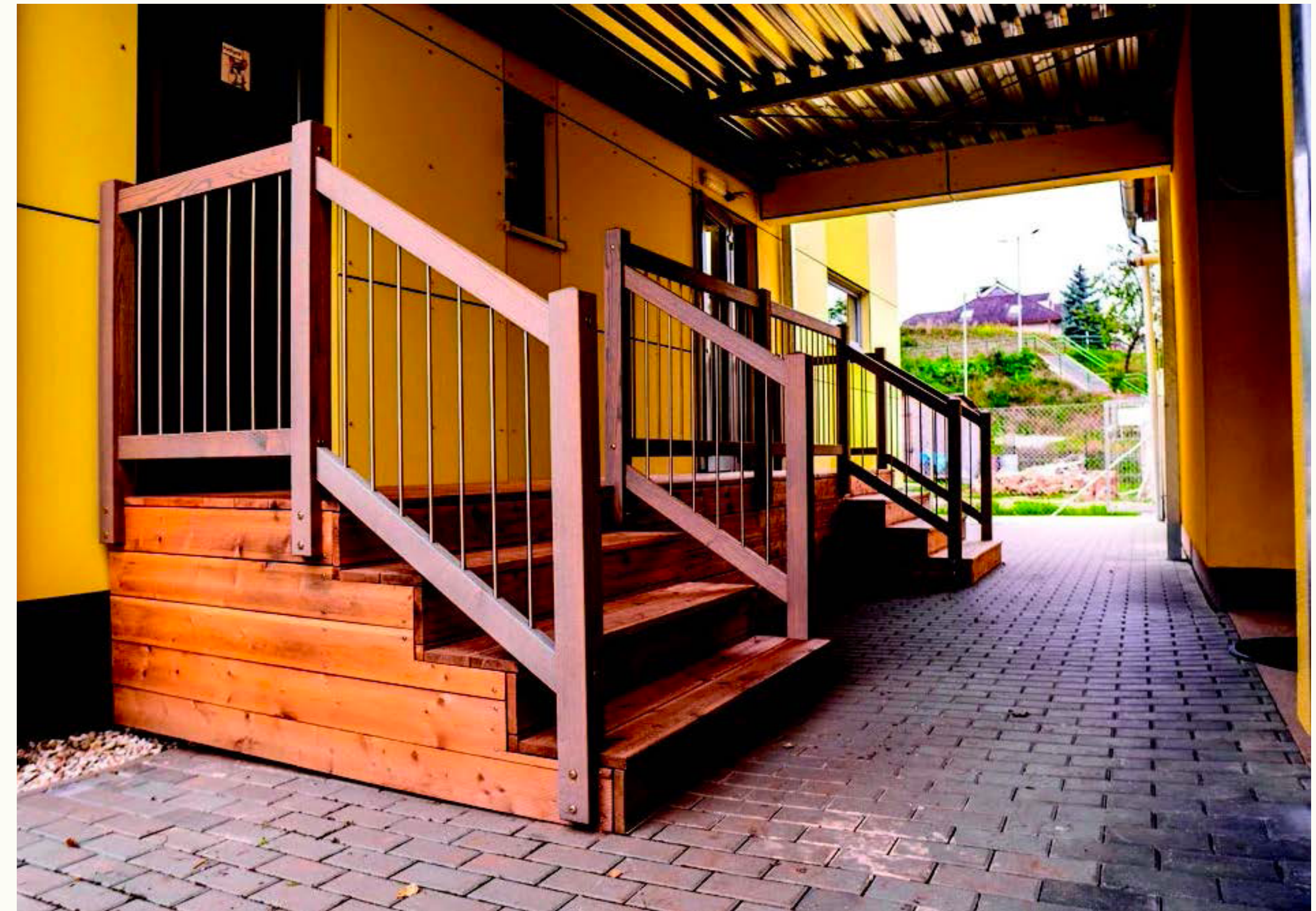
# MATEŘSKÁ ŠKOLA STŘELICE

rekonstrukce školky



investor obec Střelice  
projektovka V vora Design s.r.o.

[řečíst referenci](#) →



# Mateřská škola Střelice

partner pro realizaci ko modular s.r.o.

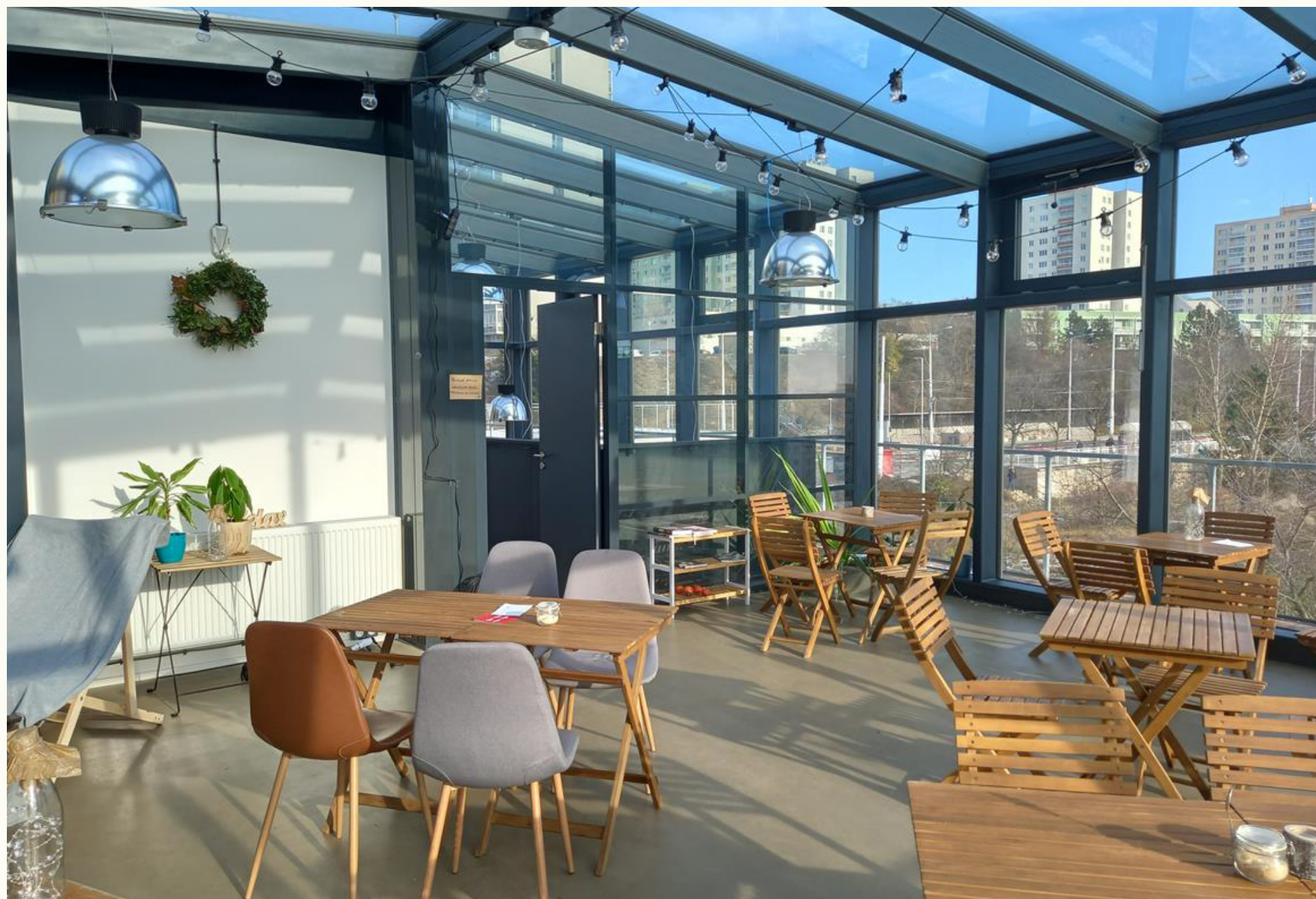
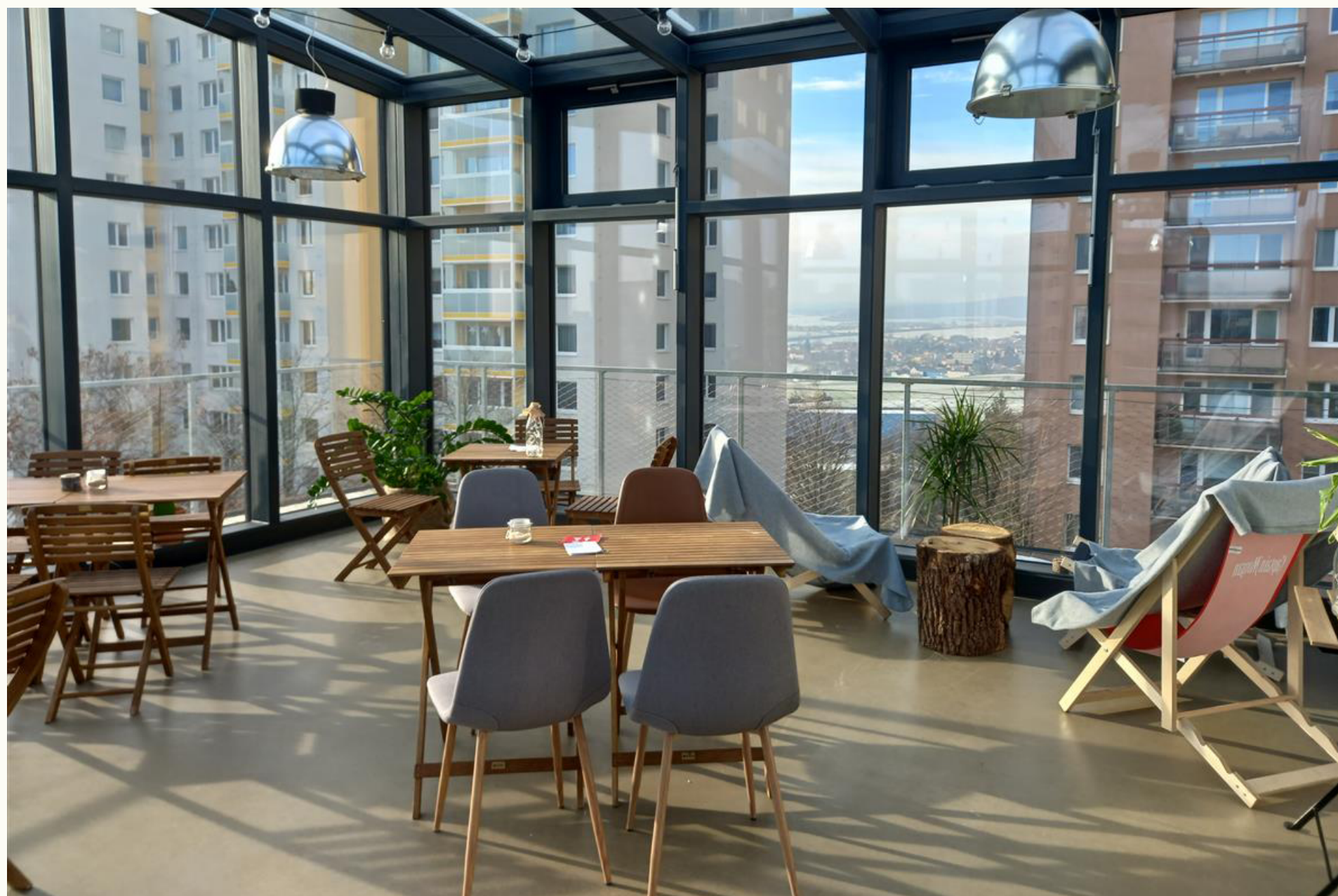
edná se o první modulární dřevostavbu školky v nízkoenergetickém standardu v české republice. V objektu nově vybudované mateřské školky jsou instalovány dvě vzduchotechnické jednotky ichler L 500 . edná se o vysoce účinný systém větrání se zpětným získáváním tepla, se vzduchovým tepelným výměníkem vyrobeným z recyklovatelného plastu s automatickým 00 bypassem s úspornými radiálními ventilátory s motory technologie, vzduchovými filtry třídy a , ovládacím barevným dotykovým panelem a možností řízení pomocí externích senzorů např. 2. V interiéru jsou použity distribuční stropní a podstropní prvky od společnosti limecon, konkrétně série L a , které vynikají moderním designem, vysokou užitnou hodnotou a nízkou hlučností. Velmi nízká hlučnost celého systému byla potvrzena nezávislým měřením autorizovanou laboratoří kulab.

# KOMUNITNÍ CENTRUM SKÁLA

rekonstrukce komunitního centra



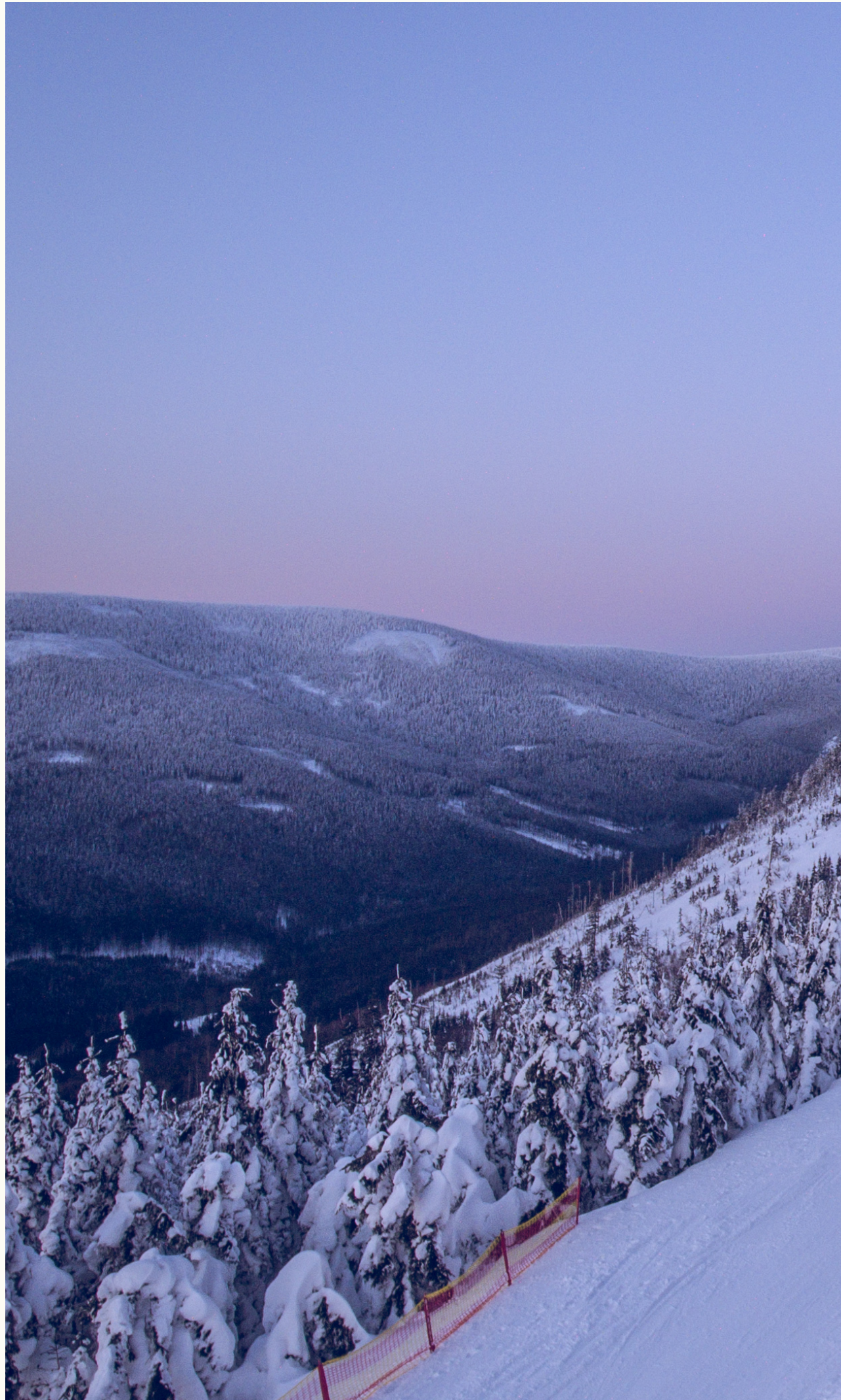
investor Městská část rno Starý Lískovec  
projekce vora Design s.r.o.



## omunitní centrum Skála

Stávající nevyužívaná výměňíková stanice v brněnské čtvrti ový Lískovec byla přeměněna na komunitní centrum. Úvodní stavba byla oplocená a okolní pozemek sloužil jako skládka stavební suti. Irší okolí objektu bylo v osmdesátých letech 20. století připraveno pro další výstavbu, ke které nedošlo. d té doby se v něm přirozeným procesem vytvořilo zajímavé území přírodního charakteru s výskytem řady vzácných suchomilných rostlin, kterému se mezi místními říká a skále.

# RESTAURANCE & HOTEL



# WELLNESS HOTEL

# IRIS PAVLOV

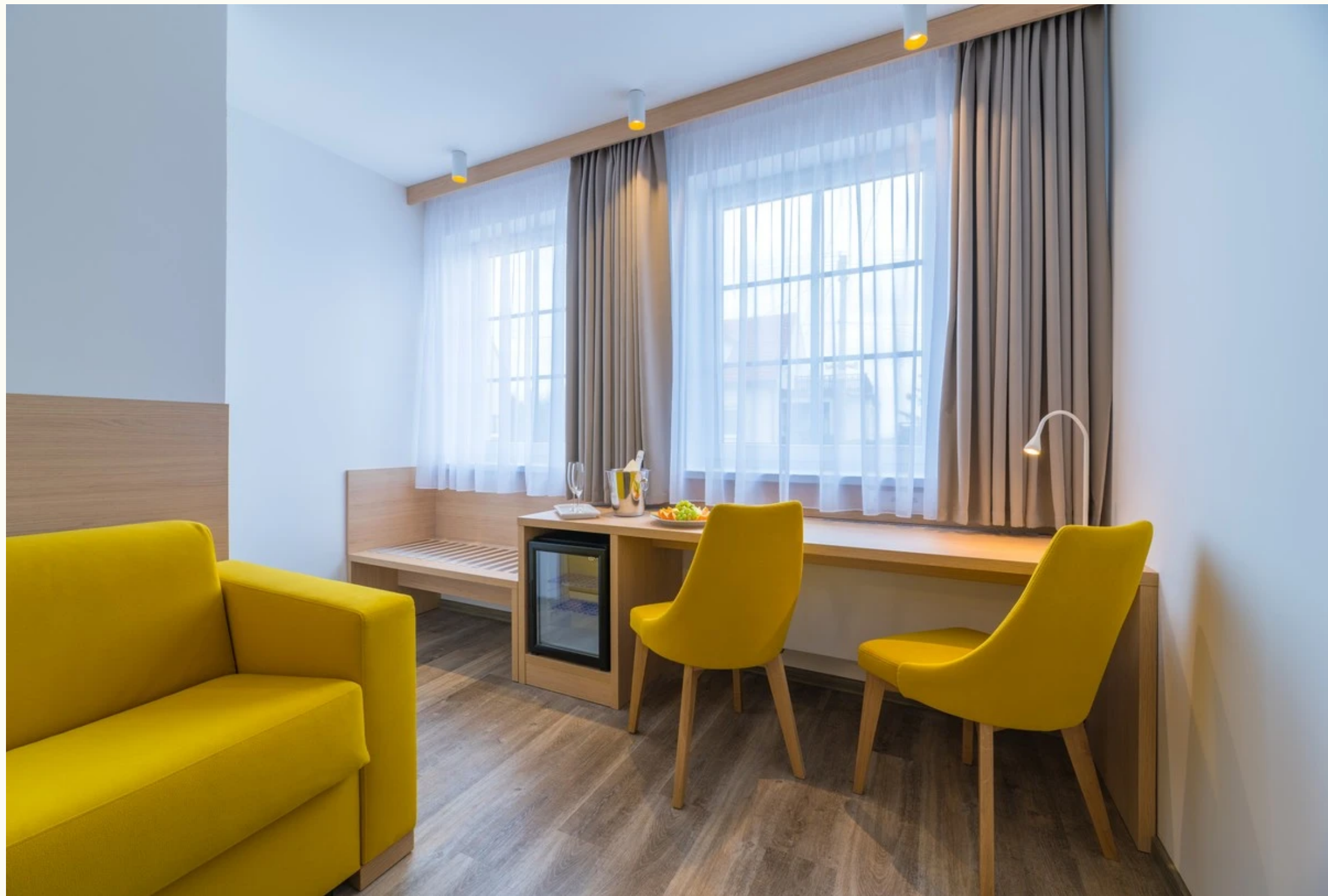
rekonstrukce wellness hotelu



realizace V  
'  
rekonstrukce hotelu

investor Vařstav s.r.o.  
projektora vora Design s.r.o.

řečíst referenci →



## Wellness hotel řis avlov

V srdci malebné řalavy se nachází Wellness hotel řs. S celkem 2 pokoji, moderní konferenční místností, lákavým wellness centrem a vysoce hodnocenou restaurací, se jedná o nezaměnitelný klenot v řavlově. řáš úkol zahrnoval nejen výměnu zastaralých otopných těles, ale také pečlivé propojení nových jednotek s existujícími topnými rozvody. řtomu jsme se zaměřili na napojení koupelen na stávající páteřové rozvody řV, efektivní spojení koupelen s kanalizačními systémy a odvod kondenzátu z chladících jednotek. řikrovně jsme propojili odtahy z koupelen a toalet s existujícími vzduchotechnickými rozvody, abychom zajistili optimální ventilaci pro pohodlí všech hostů.

# PANORAMATICKÁ RESTAURACE SKLAKA

chytrá technologie pro resort



investor resort Dolní Morava  
integrace chytré technologie Loxone vora Smart s.r.o.

[řečíst referenci](#) →



## panoramatická restaurace Skalka

dyž se vydáte do resortu Dolní Morava, najdete tam unikátní panoramatickou restauraci Skalka. Tento objekt ovšem není výjimečný jen úžasným výhledem, skvělými službami nebo speciální multifunkční střechou, ale hlavně přístupem majitelů k udržitelnosti a úspoře, který je přivedl k implementování chytré technologie Loxone přímo do jejich resortu. Tento projekt přinesl restauraci efektivní a ekologické řízení všech klíčových systémů budovy, což nejen zlepšilo pohodlí návštěvníků, ale také významně přispělo k úsporám energie a zjednodušení provozní správy.



# HORSKÝ HOTEL

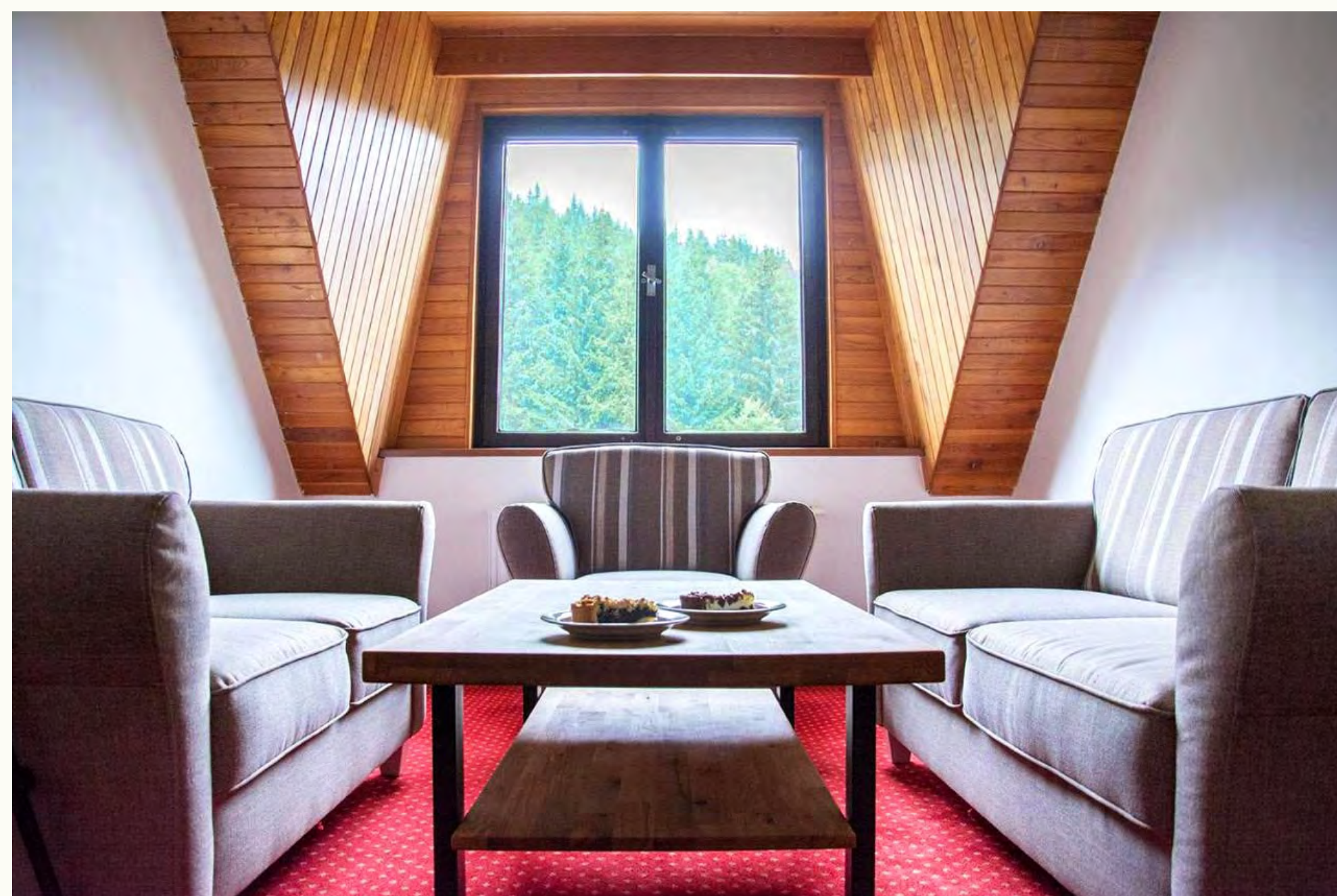
chytřá technologie pro hotel

# VIDLÝ



investor egiojet  
integrace chytré technologie Loxone vora Smart s.r.o.

[řečíst referenci](#) →



## orský hotel Vidly

orský hotel Vidly, který leží na severním úpatí hory raděd nejvyšší hory v pohoří rubý eseník. historie otelu Vidly sahá až do roku 5 , kdy byl na místě dnešního hotelu postaven zájezdní hostinec a hamr, s možností podkovat a přepřáhnout koně na dlouhých cestách napříč horami. a počátku . století byl hostinec přestavěn na uristickou ubytovnu s restaurací.

ři pobytu v hotelu Vidly si můžete vychutnat maximální pohodlí a relaxaci díky samoobslužnému servisu a wellnessovým službám. ako první ubytovací zařízení ze sítě egio et otels se hotel Vidly pyšní moderními technologickými inovacemi, které jsme zde instalovali vora Smart s.r.o. a které výrazně zvyšují kvalitu a komfort pobytu hostů a zároveň přispívají k významným energetickým úsporám.

# PITZTALHAUS REGIOJET HOTEL

chytrá technologie pro hotel



investor Regiojet  
integrace chytré technologie Loxone vora Smart s.r.o.

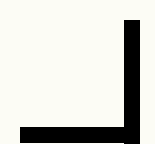


## itztalhaus egio et otel

itztalhaus egio et otel se nachází na úpatí ledovce itztal. deální pozice hotelu a skvělé zázemí přímo vybízí ke sběru špičkových zážitků na vrcholcích yrolska.

Díky integraci inteligentních technologií do svých hotelů šetříme 20 30 energií, což představuje významný krok směrem k udržitelnému provozu.

nteligentní systémy umožňují precizně regulovat teplotu v hotelu a snížit tak energetickou náročnost. ímto způsobem jsou účinně řešeny běžné problémy, jako jsou přetopené pokoje či nedostatečné vytápění společenských prostor.



# MELORI Aqua & spa

chytrá technologie pro wellness

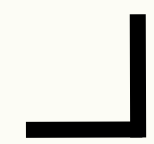


investor: horský resort Dolní Morava  
chytrá technologie: Loxone, Melori  
instalátor: Melori Smart s.r.o.



## M L u a spa

Stavba trvala od září 2023 do začátku roku 2025, kdy se Wellness centrum Melori na Dolní Moravě otevřelo prvním návštěvníkům. V rámci realizace jsme dodávali komplexní systém měření a regulace postavený na platformě Loxone, který slouží jako nadřazené řízení celého provozu wellness. Systém zajišťuje koordinaci a dohled nad vytápěním a chlazením, vzduchotechnikou, bazénovými a saunovými technologiemi, osvětlením, stíněním i měřením spotřeb energií a médií, a vše je sjednoceno do přehledné vizualizace s důrazem na bezpečný, úsporný a provozně srozumitelný chod objektu. Součástí dodávky bylo také centrální ambientní ozvučení integrované do systému Loxone, realizované jako multiroom audio řešení s oddělenými zónami pro jednotlivé provozní jednotky; hudba i provozní hlášení jsou řízeny automaticky a citlivě dotvářejí atmosféru jednotlivých wellness prostor.



# RESTAURACE MARCELKA

Chytrá technologie Loxone pro restauraci



investor Horský resort Dolní Morava  
Evora Smart s.r.o.: Chytrá technologie Loxone





## Restaurace Marcelka

Dokončený projekt restaurace, kde je zajištěno komplexní řízení prostřednictvím automatizace Loxone v následujících kategoriích: osvětlení, stínění, vytápění a chlazení, audio včetně profesionální audiovizuální techniky pro konference, větrání, měření energií - elektrina, plyn, kalorimetry, voda, monitor energií a správce.

